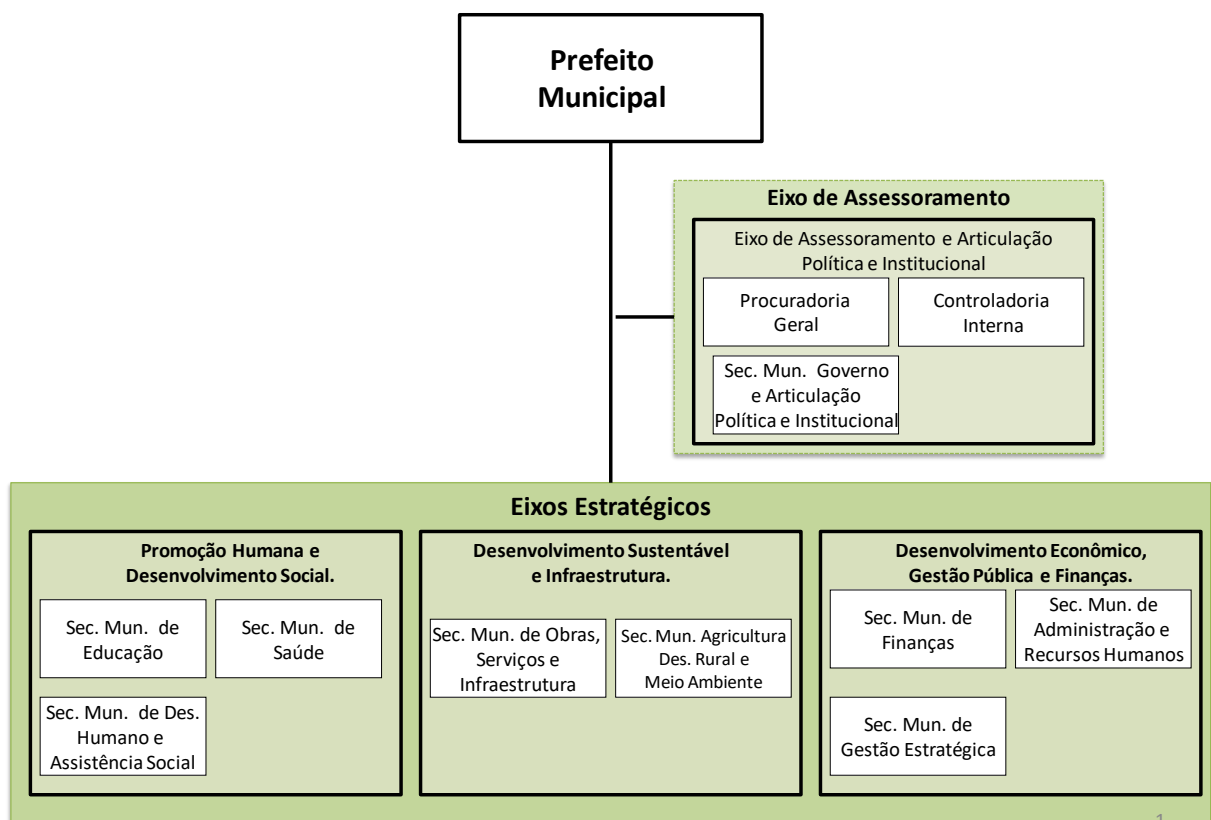




LEI Nº 3.080/2010

ANEXO I

Representação Gráfica da Estrutura organizacional da Prefeitura Municipal de Ibiracú – (a que se refere o parágrafo único do art.10)





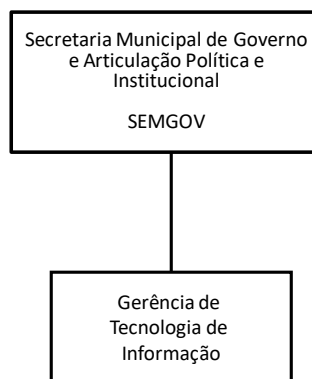
Prefeitura Municipal de Ibiracú

Estado do Espírito Santo

LEI Nº 3.080/2010

ANEXO I (CONT.)

SECRETARIA MUNICIPAL DE GOVERNO E ARTICULAÇÃO POLÍTICA E INSTITUCIONAL

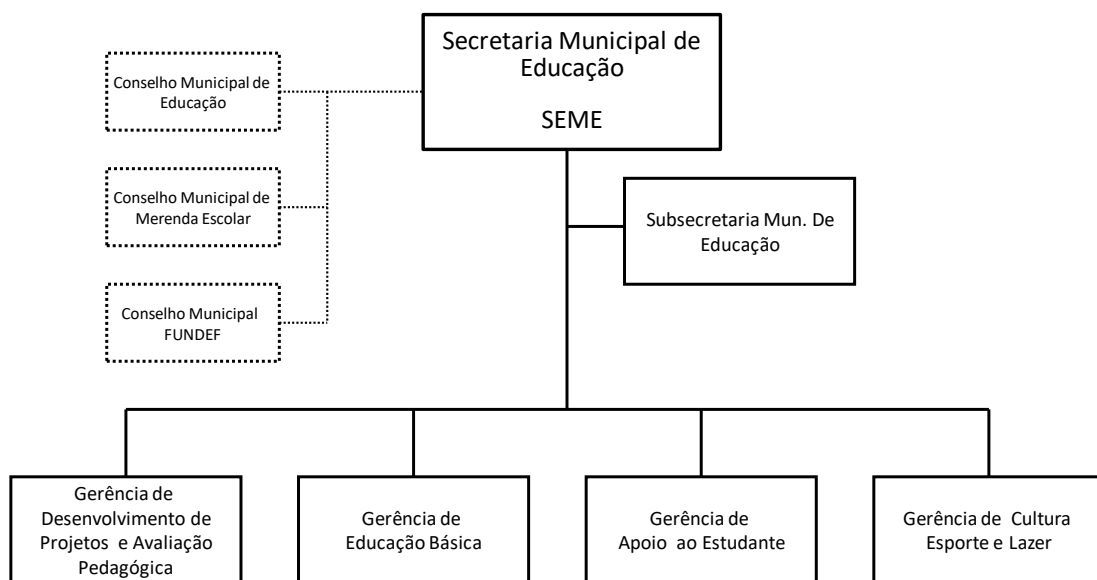




LEI Nº 3.080/2010

ANEXO I (CONT.)

SECRETARIA MUNICIPAL DE EDUCAÇÃO

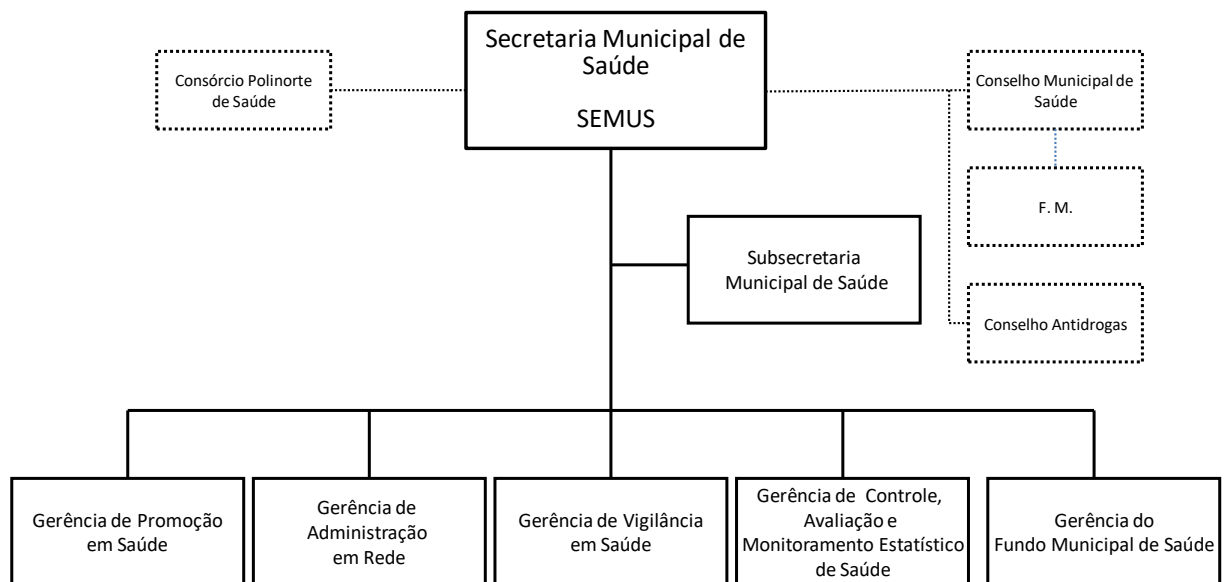




LEI Nº 3.080/2010

ANEXO I (CONT.)

SECRETARIA MUNICIPAL DE SAÚDE

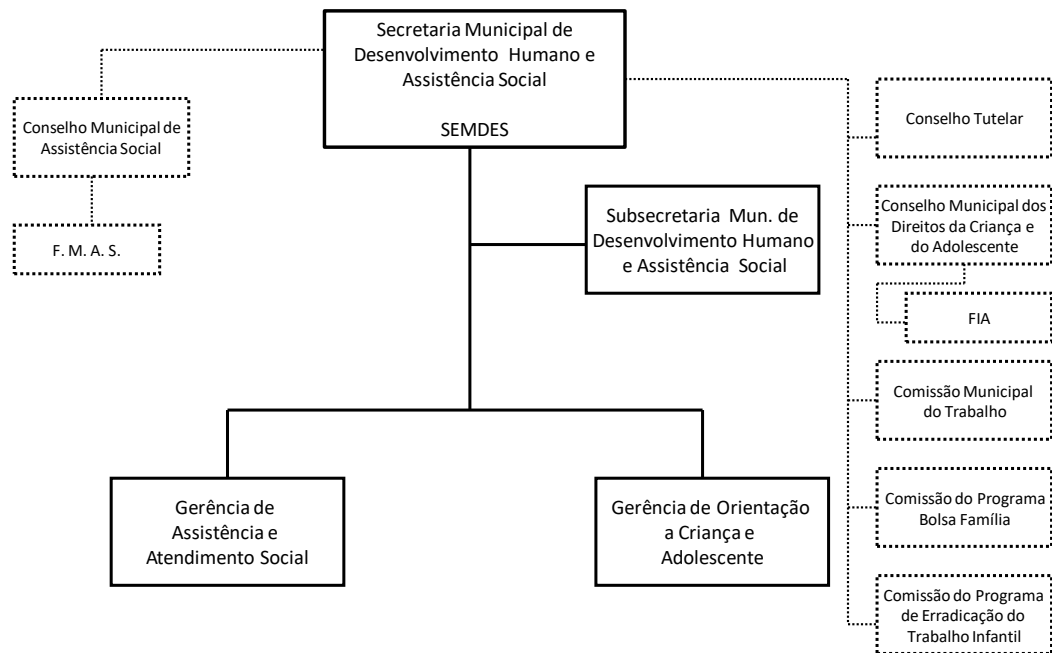




LEI Nº 3.080/2010

ANEXO I (CONT.)

SECRETARIA MUNICIPAL DE DESENVOLVIMENTO HUMANO E ASSISTÊNCIA SOCIAL

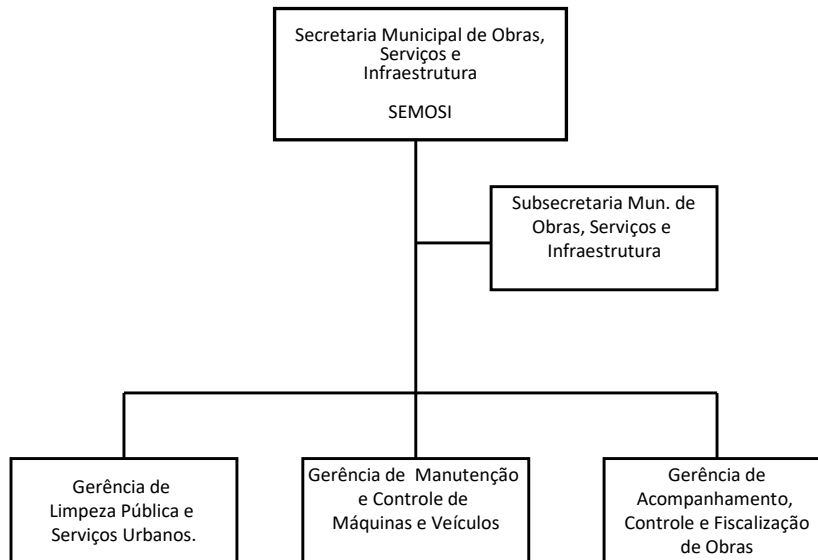




LEI Nº 3.080/2010

ANEXO I (CONT.)

SECRETARIA MUNICIPAL DE OBRAS, SERVIÇOS E INFRAESTRUTURA

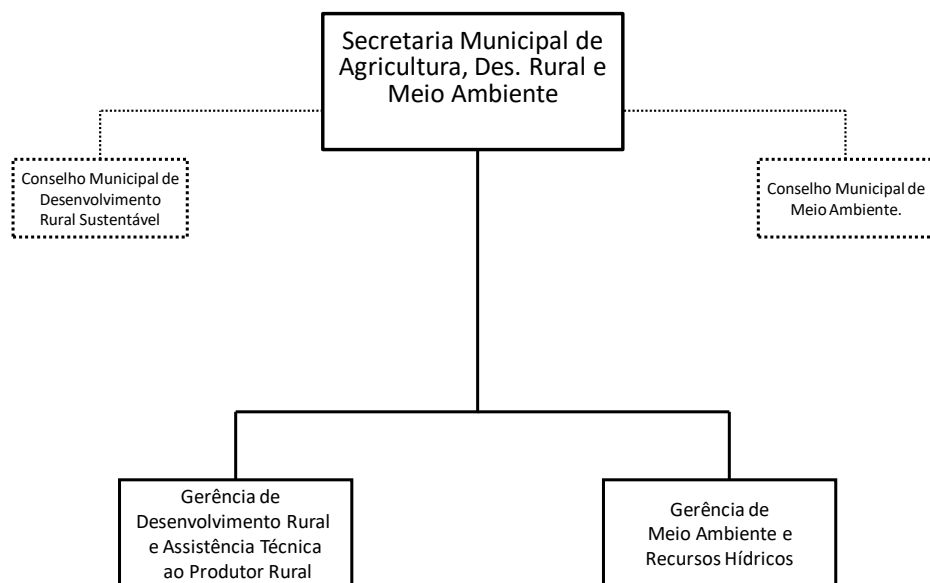




LEI Nº 3.080/2010

ANEXO I (CONT.)

SECRETARIA MUNICIPAL DE AGRICULTURA, DESENVOLVIMENTO RURAL E MEIO AMBIENTE

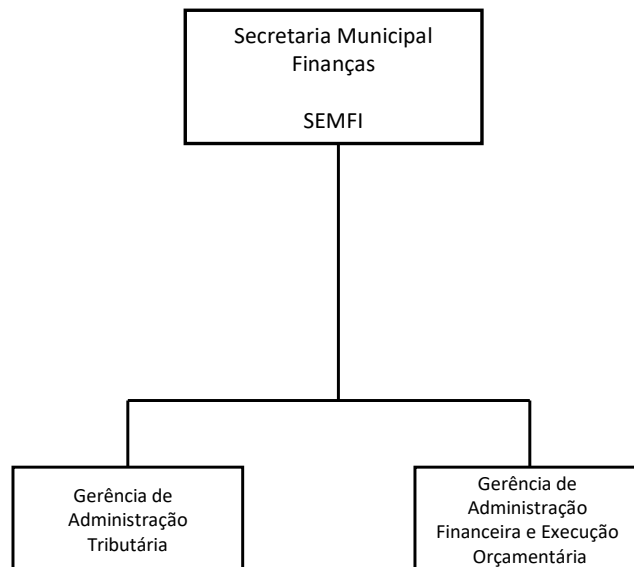




LEI Nº 3.080/2010

ANEXO I (CONT.)

SECRETARIA MUNICIPAL DE FINANÇAS

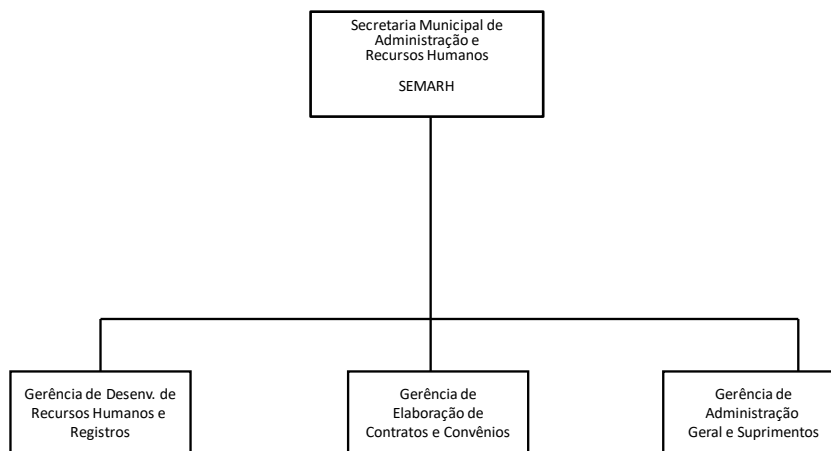




LEI Nº 3.080/2010

ANEXO I (CONT.)

SECRETARIA MUNICIPAL DE ADMINISTRAÇÃO E RECURSOS HUMANOS

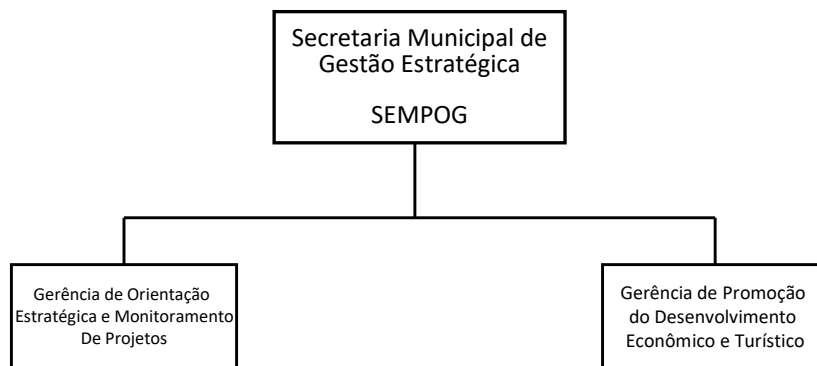




LEI Nº 3.080/2010

ANEXO I (CONT.)

SECRETARIA MUNICIPAL DE GESTÃO ESTRATÉGICA.





LEI Nº 3.080/2010

ANEXO II

Cargos de Provimento em Comissão criados (a que se referem os arts. 29, 30 e 31)

Nomenclatura do Cargo	Quantitativo	REF	Vencimento em R\$
Secretário Municipal	09	CC-01	2.859,56
Procurador Geral	01	CC-01	2.859,56
Controlador Geral	01	CC-01	2.859,56
Coordenador de Programas de Estratégias da Família	01	CC-02	2.600,00
Subsecretário	04	CC-03	1.900,00
Assistente Jurídico	01	CC-03	1.900,00
Gerente	24	CC-04	1.800,00
Assessor de Comunicação	01	CC-04	1.800,00
Chefe de Gabinete	01	CC-05	1.350,00
Assessor Executivo	07	CC-05	1.350,00
Ouvidor	01	CC-05	1.350,00
Assistente Técnico	16	CC-06	1.200,00
Diretor de Unidade Escolar	05	CC-06	1.200,00
Assistente Operacional de Serviços	17	CC-07	900,00
Total	89		141.205,16



LEI Nº 3.080/2010

ANEXO III

Extinção de Cargos de Provimento em Comissão (a que se refere o art. 32)

Nomenclatura	Quantitativo	REF	Vencimento em R\$
Chefe de Divisão	44	CC-IV	1.197,59
Secretário Municipal	10	CC-I	2.859,56
Controlador Interno	01	CC-I	2.859,56
Chefe de Seção	32	CC-V	912,45
Assistente Jurídico	01	CC-II	1.596,76
Chefe de Gabinete	01	CC-I	2.859,56
Subsecretário	03	CC-II	1.596,76
Assessor Executivo	08	CC-II	1.231,81
Assessor de Comunicação	01	CC-II	1.596,76
Procurador Jurídico	01	CC-I	2.859,56
Diretor de Educação Infantil	04	CC-VI	901,05
Diretor de Educação Especial	01	CC-VI	901,05
Tesoureiro	01	CC-I	2.859,56
Coordenador do Programa Estratégia da Família	01		2.432,85
Assistente de Executivo	15	CC-VII	684,35
Total	124		156.887,99